



WCAG 2.2 Onderzoek

Deelonderzoek inhoud van de website Rijksorganisatie Beveiliging en Logistiek van Rijksorganisatie Beveiliging en Logistiek | Ministerie van Binnenlandse Zaken en Koninkrijksrelaties.

Inhoudsopgave

Uitvoering	3
Samenvatting	6
Gegevens	9
Uitgebreide rapportage	11
Overzicht	12
Principe 1 Waarneembaar	12
1.1 Tekstalternatieven	12
1.2 Op tijd gebaseerde media	20
1.3 Aanpasbaar	23
1.4 Onderscheidbaar	39
Principe 2 Bedienbaar	48
2.1 Toetsenbordtoegankelijk	48
2.2 Genoeg tijd	50
2.3 Toevallen en fysieke reacties	52
2.4 Navigeerbaar	53
2.5 Input modaliteiten	64
Principe 3 Begrijpelijk	68
3.1 Leesbaar	68
3.2 Voorspelbaar	71
3.3 Assistentie bij invoer	74
Principe 4 Robuust	78
4.1 Compatibel	78
Steekproef	80
Technologieën	89
Onderbouwing	91
Informatie over WCAG	93

1

Uitvoering

WCAG.nl is een onderzoeks- en adviesbureau gespecialiseerd in digitale toegankelijkheid. Wij voeren toegankelijkheidsonderzoek uit en bieden advies om websites en documenten optimaal toegankelijk te maken voor alle gebruikers.

Versies

Rapporten met het hoogste versienummer vervangen alle eerdere versies.

Versie	Datum	Reden voor wijziging	Auteur
1.0	23 april 2026	Eerste versie	Ada Luppen

WCAG.nl

2

Samenvatting

Dit onderzoeksrapport beschrijft in welke mate de inhoud van Rijksorganisatie Beveiliging en Logistiek (<https://rijksorganisatiebeveiligingenlogistiek.nl>) van Rijksorganisatie Beveiliging en Logistiek van de Ministerie van Binnenlandse Zaken en Koninkrijksrelaties voldoet aan WCAG 2.2 AA. Het onderzoek is uitgevoerd volgens de evaluatiemethode WCAG-EM. Het onderzoek is afgerond op 23 april 2026.

Uit het onderzoek blijkt dat nog niet volledig wordt voldaan aan WCAG 2.2 AA. Op dit moment voldoet de inhoud van de website aan 27 van de 34 succescriteria. De website is over het algemeen van goede kwaliteit.

Veel onderdelen van de website zijn goed toegankelijk:

- content heeft een logische leesvolgorde
- niet-tekstuele content heeft genoeg contrast
- pagina's hebben een goede paginatitel
- links hebben een goede linktekst
- fouten in een formulier worden goed beschreven.

Maar er zijn ook verbeterpunten gevonden:

- niet-tekstuele content heeft nog niet overal goede tekstalternatieven
- tekst wordt nog niet overal betekenisvol in de code opgemaakt
- tekst heeft nog niet overal genoeg contrast
- taal van onderdelen is nog niet overal goed ingesteld.

Zie de uitgebreide rapportage voor een overzicht van alle bevindingen. In de rapportage worden slechts voorbeelden gegeven van aangetroffen problemen. Ga bij elk probleem de hele website na en controleer of dit ook op andere plaatsen voorkomt.

Let op: Alleen de inhoud van het platform is onderzocht. Voor een volledig onderzoek is hiernaast nog een deelonderzoek van de techniek nodig.

Omdat het onderzoek uit een steekproef bestaat, kan het zijn dat een probleem niet gesignaleerd wordt. Het kan dan bij een volgend onderzoek anders worden beoordeeld. De steekproef is representatief voor alle content op het getoetste domein, inclusief eventueel genoemde deel-, sub- en andere domeinen die in de scope van dit onderzoek vallen. Het onderzoek is een momentopname. Bij het doorvoeren van verbeteringen kunnen nieuwe toegankelijkheidsproblemen ontstaan.

3

Gegevens

Naam van de website

Rijksorganisatie Beveiliging en Logistiek

Scope

- Alle inhoud van de pagina's op <https://rijksorganisatiebeveiligingenlogistiek.nl>
- Alle documenten op <https://rijksorganisatiebeveiligingenlogistiek.nl>

Conformiteit

De website is onderzocht op conformiteit aan WCAG 2.2 AA

Ondersteuning

De website is onderzocht op ondersteuning voor gangbare browsers en hulptechnologieën.

Vereisten

- Het onderzoek is uitgevoerd volgens evaluatiemethode WCAG-EM.
- Het onderzoek maakt gebruik van de WCAG-richtlijnen die zijn opgenomen in EN 301 549.
- Alleen de inhoud van het platform is onderzocht. Voor een volledig onderzoek is hiernaast nog een deelonderzoek van de techniek nodig.

4

Uitgebreide rapportage

Overzicht

In dit rapport rapporteren we over 34 van 55 succescriteria van een deelonderzoek inhoud op WCAG 2.2 AA. Bekijk hier de resultaten van het onderzoek.

- 21 voldoende
- 7 onvoldoende
- 6 niet van toepassing
- 0 niet getoetst

Principe 1. Waarneembaar

Informatie en componenten van de gebruikersinterface moeten toonbaar zijn aan gebruikers op voor hen waarneembare wijze.

Richtlijn 1.1 Tekstalternatieven

Lever tekstalternatieven voor alle niet-tekstuele content, zodat die veranderd kan worden in andere vormen die mensen nodig hebben, zoals grote letters, braille, spraak, symbolen of eenvoudigere taal.

1.1.1 Niet-tekstuele content

Niveau A

Alle niet-tekstuele content die aan de gebruiker wordt gepresenteerd, heeft een tekstalternatief dat een gelijkwaardig doel dient, behalve voor de hierna vermelde situaties.

- **Bedieningselementen, invoer:** Als niet-tekstuele content een bedieningselement is of gebruikersinvoer accepteert, dan heeft deze een naam die het doel ervan beschrijft. (We verwijzen naar succescriterium 4.1.2 voor aanvullende eisen ten aanzien van bedieningselementen en content die gebruikersinvoer accepteren.)
- **Op tijd gebaseerde media:** Als niet-tekstuele content op tijd gebaseerde media is, dan leveren tekstalternatieven ten minste een beschrijving van de niet-tekstuele content. (We verwijzen naar Richtlijn 1.2 voor aanvullende eisen ten aanzien van media.)

- **Test:** Als niet-tekstuele content een test of oefening is die, als ze door middel van tekst gepresenteerd wordt onjuist zou zijn, dan leveren tekstalternatieven ten minste een beschrijving van de niet-tekstuele content.
- **Zintuiglijk:** Als niet-tekstuele content primair is bedoeld om een specifieke zintuiglijke ervaring te creëren, dan leveren tekstalternatieven ten minste een beschrijving van de niet-tekstuele content.
- **CAPTCHA:** Als het doel van niet-tekstuele content is om te bevestigen dat content wordt gebruikt door een persoon in plaats van een computer, dan worden tekstalternatieven geleverd die het doel van de niet-tekstuele content identificeren en beschrijven. En er worden alternatieve vormen van CAPTCHA aangeboden gebruikmakend van uitvoermodes voor verschillende soorten van zintuiglijke perceptie om tegemoet te komen aan verschillende functiebeperkingen.
- **Decoratie, opmaak, onzichtbaar:** Als niet-tekstuele content puur decoratief is, slechts voor visuele opmaak wordt gebruikt, of niet aan gebruikers wordt gerepresenteerd, dan wordt het op zo'n manier geïmplementeerd dat het genegeerd kan worden door hulptechnologie.

Niet-tekstuele content begrijpen : <https://www.w3.org/WAI/WCAG21/Understanding/non-text-content.html>

Hoe te voldoen aan Niet-tekstuele content <https://www.w3.org/WAI/WCAG21/quickref/#non-text-content>

Resultaat:

Onvoldoende

Bevindingen voor 1.1.1 Niet-tekstuele content

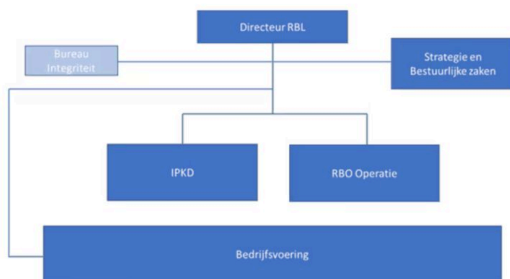
Over ons

<https://www.rijksorganisatiebeveiligingenlogistiek.nl/over-ons>

#3 Bevinding

In de accordeon "Organogram Rijksorganisatie Beveiliging en Logistiek (RBL)" staat een organogram. Deze complexe afbeelding heeft geen kort en geen uitgebreid tekstalternatief. Deze afbeelding is ook een knop naar de vergroting. Het label van de knop "Vergroot afbeelding" beschrijft niet welke afbeelding wordt vergroot.

Schermafbeelding



Code

```
<figure class="image-block full-width">
  <button type="button" class="image-block__interactive-container">
    <img alt="" loading="lazy" width="602" height="334" decoding="async" data-ni
mg="1" style="color:transparent" sizes="
  (max-width: 646px) 100vw,
  (min-width: 647px) 860px
  " srcset="/_next/image?url=https%3A%2F%2Fwww.rijksorganisatiebeveiligingenl
ogistiek.nl%2Fsite%2Fbinaries%2Fcontent%2Fgallery%2Fsite-content%2Fcontent-
```

```
afbeeldingen%2Ffotonavigatie%2Forganogram-rbl.png&amp;amp;w=384&a
mp;amp;q=70 384w, /_next/image?url=https%3A%2F%2Fwww.rijksorganisati
ebeveiligingenlogistiek.nl%2Fsite%2Fbinaries%2Fcontent%2Fgallery%2Fsite-conte
nt%2Fcontent-afbeeldingen%2Ffotonavigatie%2Forganogram-rbl.png&amp;am
p;amp;w=860&amp;amp;q=70 860w, /_next/image?url=https%3A%2F%2Fww
w.rijksorganisatiebeveiligingenlogistiek.nl%2Fsite%2Fbinaries%2Fgalle
ry%2Fsite-content%2Fcontent-afbeeldingen%2Ffotonavigatie%2Forganogram-rb
l.png&amp;amp;w=1536&amp;amp;q=70 1536w, /_next/image?url=http
s%3A%2F%2Fwww.rijksorganisatiebeveiligingenlogistiek.nl%2Fsite%2Fbinaries%2
Fcontent%2Fgallery%2Fsite-content%2Fcontent-afbeeldingen%2Ffotonavigatie%2
Forganogram-rbl.png&amp;amp;w=2560&amp;amp;q=70 2560w" sr
c="/_next/image?url=https%3A%2F%2Fwww.rijksorganisatiebeveiligingenlogistie
k.nl%2Fsite%2Fbinaries%2Fcontent%2Fgallery%2Fsite-content%2Fcontent-afbeel
dingen%2Ffotonavigatie%2Forganogram-rbl.png&amp;amp;w=2560&a
mp;amp;q=70">
```

```
<span class="screen-reader-only">
```

```
  Vergroot afbeelding
```

```
</span>
```

```
</button>
```

```
<button class="button button--small button--gray has-icon-only image-block__op
en-modal-button" aria-label="Vergroot afbeelding " type="button">
```

```
  <i class="icon icon--search" aria-hidden="true"></i>
```

```
</button>
```

```
<figcaption class="image-block__credits-and-caption">
```

```
  <p class="image-block__credits">
```

```
    Beeld: © RBL
```

```
</p>  
</figcaption>  
</figure>
```

Oorzaak

Complexe afbeelding heeft geen kort tekstalternatief en heeft geen uitgebreid tekstalternatief.

Gevolg

Deze content is minder toegankelijk voor mensen die gebruik maken van een schermlezer.

Maatregel

Geef complexe afbeeldingen een kort tekstalternatief én een uitgebreide beschrijving in de omringende content of eventueel op een aparte pagina.

Lees meer

<https://wcagkennisbank.nl/artikel/complexe-afbeeldingen-op-een-website/>

Op bezoek bij Rijkslogistiek in Rijswijk

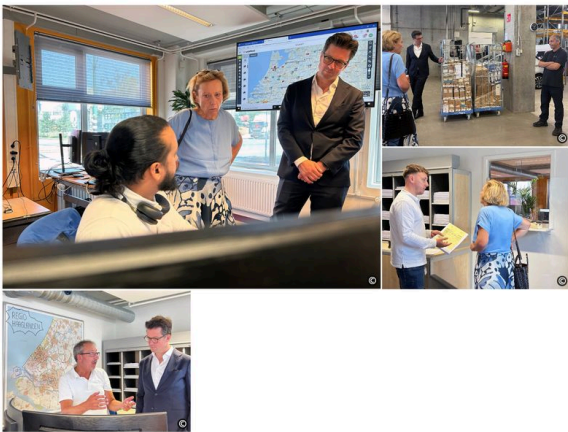
<https://www.rijksorganisatiebeveiligingenlogistiek.nl/actueel/nieuws/2025/07/16/op-bezoek-bij-rijkslogistiek-in-rijswijk>

#12 Bevinding

Op de pagina staan vier afbeeldingen die een knop zijn naar de galerij. Deze

afbeeldingen hebben geen tekstalternatief. Het is niet duidelijk welke afbeelding wordt geopend.

Schermafbeelding



Code

```
<button class="image-gallery_image-container" type="button">
  
```

```
<span class="screen-reader-only">
```

```
  Open de galerij in vergrote weergave
```

```
</span>
```

```
<span class="image-gallery__copyright">
```

```
  <span class="image-gallery__copyright-symbol">
```

```
    ©
```

```
  </span>
```

```
</span>
```

```
</button>
```

Oorzaak

Afbeelding die ook wordt gebruikt als knop heeft een tekstalternatief dat niet goed beschrijft wat het resultaat van de actie is en/of niet goed beschrijft wat er op de

afbeelding te zien is.

Gevolg

Deze content is minder toegankelijk voor mensen die gebruik maken van een schermlezer en mensen die gebruik maken van spraakherkenning.

Maatregel

Geef afbeeldingen die ook worden gebruikt als knop een tekstalternatief dat beschrijft wat het resultaat van de actie is én beschrijft wat er op de afbeelding te zien is. Neem hierin ook alle tekst over die op de afbeelding staat.

Lees meer

<https://wcagkennisbank.nl/artikel/afbeeldingen-die-ook-worden-gebruikt-als-knop-op-een-website/>

RBL Duurzaamheidsbijlage 2026 (PDF)

<https://www.rijksorganisatiebeveiligingenlogistiek.nl/site/binaries/site-content/collections/documents/2025/12/08/rbl-duurzaamheidsbijlage/25-0439-bzk-rbl-duurzaamheidsbijlage-a4l-digit-def.pdf>

#19 Bevinding

Op pagina 3 staat een afbeelding met de Duurzame Ontwikkelingsdoelstellingen (Sustainable Development Goals). Deze afbeelding draagt informatie over, maar het wordt verborgen voor schermlezers. Deze afbeelding is niet gemarkeerd als <Figure> en het heeft geen kort en geen uitgebreid tekstalternatief.

Schermafbeelding



Oorzaak

Afbeelding die informatie overdraagt wordt verborgen voor schermlezers.

Gevolg

Deze content is minder toegankelijk voor mensen die gebruik maken van een schermlezer.

Maatregel

Markeer de afbeelding met een 'Figuur'-markering (<Figure>-tag) en geef de afbeelding een tekstalternatief dat beschrijft wat er op de afbeelding te zien is. Beschrijf ook alle tekst die op de afbeelding te zien is.

Lees meer

<https://wcagkennisbank.nl/artikel/afbeeldingen-die-informatie-overdragen-in-een-pdf/>

Richtlijn 1.2 Op tijd gebaseerde media

Lever alternatieven voor op tijd gebaseerde media.

1.2.1 Louter-geluid en louter-videobeeld (vooraf opgenomen)

Niveau A

Voor media met vooraf opgenomen louter-geluid en vooraf opgenomen louter-videobeeld is

het volgende waar, behalve als de audio of video een media-alternatief voor tekst is en duidelijk als zodanig is gelabeld:

- **Vooraf opgenomen louter-geluid:** Er wordt een alternatief geleverd voor op tijd gebaseerde media dat equivalente informatie geeft voor vooraf opgenomen louter-geluid content.
- **Vooraf opgenomen louter-videobeeld:** Er wordt een alternatief geleverd voor op tijd gebaseerde media of een geluidsspoor dat equivalente informatie geeft voor vooraf opgenomen louter-videobeeld content.

Niet-tekstuele content begrijpen : <https://www.w3.org/WAI/WCAG21/Understanding/audio-only-and-video-only-prerecorded.html>

Hoe te voldoen aan Niet-tekstuele content <https://www.w3.org/WAI/WCAG21/quickref/#audio-only-and-video-only-prerecorded>

Resultaat:

Niet van toepassing

1.2.2 Ondertitels voor doven en slechthorenden (vooraf opgenomen)

Niveau A

Er worden ondertitels voor doven en slechthorenden geleverd voor alle vooraf opgenomen audiocontent in gesynchroniseerde media, behalve als het mediabestand een media-alternatief voor tekst is en duidelijk als zodanig is gelabeld.

Niet-tekstuele content begrijpen : <https://www.w3.org/WAI/WCAG21/Understanding/captions-prerecorded.html>

Hoe te voldoen aan Niet-tekstuele content <https://www.w3.org/WAI/WCAG21/quickref/#captions-prerecorded>

Resultaat:

Niet van toepassing

1.2.3 Audiodescriptie of media-alternatief (vooraf opgenomen)

Niveau A

Er wordt een alternatief geleverd voor op tijd gebaseerde media of audiodescriptie van de vooraf opgenomen videocontent geleverd voor gesynchroniseerde media, behalve als het mediabestand een media-alternatief voor tekst is en duidelijk als zodanig is gelabeld.

Niet-tekstuele content begrijpen : <https://www.w3.org/WAI/WCAG21/Understanding/audio-description-or-media-alternative-prerecorded.html>

Hoe te voldoen aan Niet-tekstuele content <https://www.w3.org/WAI/WCAG21/quickref/#audio-description-or-media-alternative-prerecorded>

Resultaat:

Niet van toepassing

1.2.4 Ondertitels voor doven en slechthorenden (live)

Niveau AA

Er worden ondertitels voor doven en slechthorenden geleverd voor alle live audiocontent in gesynchroniseerde media.

Niet-tekstuele content begrijpen : <https://www.w3.org/WAI/WCAG21/Understanding/captions-live.html>

Hoe te voldoen aan Niet-tekstuele content <https://www.w3.org/WAI/WCAG21/quickref/#captions-live>

Resultaat:

Niet van toepassing

1.2.5 Audiodescriptie (vooraf opgenomen)

Niveau AA

Er wordt een audiodescriptie geleverd voor alle vooraf opgenomen videocontent in gesynchroniseerde media.

Niet-tekstuele content begrijpen : <https://www.w3.org/WAI/WCAG21/Understanding/audio-description-prerecorded.html>

Hoe te voldoen aan Niet-tekstuele content <https://www.w3.org/WAI/WCAG21/quickref/#audio-description-prerecorded>

Resultaat:

Niet van toepassing

Richtlijn 1.3 Aanpasbaar

Creëer content die op verschillende manieren gepresenteerd kan worden (bijvoorbeeld eenvoudiger lay-out) zonder verlies van informatie of structuur.

1.3.1 Info en relaties

Niveau A

Informatie, structuur en relaties overgebracht door presentatie kunnen door software bepaald worden of zijn beschikbaar in tekst.

Niet-tekstuele content begrijpen : <https://www.w3.org/WAI/WCAG21/Understanding/info-and-relationships.html>

Hoe te voldoen aan Niet-tekstuele content <https://www.w3.org/WAI/WCAG21/quickref/#info-and-relationships>

Resultaat:

Onvoldoende

Bevindingen voor 1.3.1 Info en relaties

Contact

<https://www.rijksorganisatiebeveiligingenlogistiek.nl/service/contact>

#1 Bevinding

Op de pagina staat een tabel met de contactgegevens. De teksten "Contactgegevens Rijksbeveiliging" en "Contactgegevens Rijkslogistiek" zijn in de code opgemaakt als kop, maar deze teksten hebben de functie van een tabelkop <th>.

Code

```
<table>
  <caption></caption>
  <tbody>
    <tr>
      <td>
        <h2>
          Contactgegevens Rijksbeveiliging
        </h2>
      </td>
      <td>
```



```
RBL.servicedesk@rijksoverheid.nl
```

```
</a>
```

```
.
```

```
</p>
```

```
<p>
```

Buiten kantoor tijden kunnen onze rijkspartners de Rijksbeveiliging bij urgentie zaken bereiken op het centrale calamiteitenummer

```
<strong>
```

```
088 - 371 31 21
```

```
</strong>
```

```
.
```

```
</p>
```

```
</td>
```

```
<td>
```

Heb je vragen of wil je meer informatie over de producten en diensten van Rijkslogistiek? De Rijkslogistiek, afdeling bedrijfsbureau, is bereikbaar via telefoonnummer

```
<strong>
```

```
070-758 56 08
```

```
</strong>
```

, of stuur een e-mail naar:

```
<a aria-label="e-mail RBL.servicedesk@rijksoverheid.nl" class="link-with-icon" href="mailto:RBL.servicedesk@rijksoverheid.nl">
```

```
<i class="svg-icon envelope" aria-hidden="true">
```

```
<svg xmlns="http://www.w3.org/2000/svg" width="512" height="512" viewBox="0 0 512 512" role="presentation" aria-hidden="true">
```

```
<path d="M488,80H24A23.57,23.57,0,0,0,104V408a23.57,23.57,0,0,0,2
4,24H488a23.57,23.57,0,0,0,24-24h0V104a23.57,23.57,0,0,0-24-24Zm-29.6,48L25
6,261.6,54.4,128ZM464,384,340,289.6c-.8,8-1.6,2.4-.8,3.2l.8,8L409.6,384H104l6
9.6-89.6c2.4-3.2,0-4,0-4L48,384V172L244,8,303.2c7.2,4.8,16,4.8,22.4,0L464,172
Z"></path>
</svg>
</i>
RBL.servicedesk@rijksoverheid.nl
</a>
.
</td>
</tr>
</tbody>
</table>
```

Oorzaak

Tekst in een tabel die de functie heeft van een tabelkop, wordt in de code niet opgemaakt als tabelkop.

Gevolg

Deze content is minder toegankelijk voor mensen die gebruik maken van een schermlezer.

Maatregel

Gebruik de juiste HTML-elementen voor tabellen. Tabelkoppen worden opgemaakt met een <th>-element.

Lees meer

<https://wcagkennisbank.nl/artikel/tabellen-betekenisvol-opmaken-op-een-website/>

Catalogus Rijksorganisatie Beveiliging en Logistiek (RBL) 2026

<https://www.rijksorganisatiebeveiligingenlogistiek.nl/actueel/nieuws/2025/12/8/catalogus-rijksorganisatie-beveiliging-en-logistiek-rbl-2026>

#7 Bevinding

Op de pagina staan dikgedrukte teksten "Catalogus Rijksorganisatie Beveiliging en Logistiek (RBL) 2026" en "Duurzaamheidsbijlage RBL." Deze teksten hebben de functie van een kop, maar ze zijn in de code niet opgemaakt als kop.

Code

```
<strong>  
  Catalogus Rijksorganisatie Beveiliging en Logistiek (RBL) 2026  
</strong>  
<strong>  
  Duurzaamheidsbijlage RBL&nbsp;  
</strong>
```

Oorzaak

Tekst die er uit ziet als een kop en de functie heeft van een kop, wordt in de code niet opgemaakt als kop.

Gevolg

Deze content is minder toegankelijk voor mensen die gebruik maken van een schermlezer.

Maatregel

Gebruik de juiste HTML-elementen voor koppen. Koppen worden opgemaakt met de elementen <h1> tot en met <h6>.

Lees meer

<https://wcagkennisbank.nl/artikel/koppen-betekenisvol-opmaken-op-een-website/>

Rijksdocumenten

<https://www.rijksorganisatiebeveiligingenlogistiek.nl/rijksdocumenten>

#9 Bevinding

Op de pagina staan accordeons met veelgestelde vragen. In de accordeon "Ik wil contact opnemen of heb een andere vraag" staan dikgedrukte teksten "E-mail" en "Telefoon" die boven stukjes tekst staan. Deze teksten hebben de functie van een kop, maar ze zijn in de code niet opgemaakt als kop.

Code

```
<strong>  
E-mail  
</strong>  
<strong>
```

Telefoon

Oorzaak

Tekst die er uit ziet als een kop en de functie heeft van een kop, wordt in de code niet opgemaakt als kop.

Gevolg

Deze content is minder toegankelijk voor mensen die gebruik maken van een schermlezer.

Maatregel

Gebruik de juiste HTML-elementen voor koppen. Koppen worden opgemaakt met de elementen <h1> tot en met <h6>.

Lees meer

<https://wcagkennisbank.nl/artikel/koppen-betekenisvol-opmaken-op-een-website/>

Official documents (Engels)

<https://www.rijksorganisatiebeveiligingenlogistiek.nl/rijksdocumenten/rijksdocumenten-engels>

#11 Bevinding

Op de pagina staan accordeons met veelgestelde vragen. In de accordeon "I would like to get in touch or have a question that has not been answered above" staan dikgedrukte

teksten "By e-mail" en "By phone." Deze teksten hebben de functie van een kop, maar ze zijn in de code niet opgemaakt als kop.

Code

```
<strong>
  By email
</strong>
<strong>
  By phone
</strong>
```

Oorzaak

Tekst die er uit ziet als een kop en de functie heeft van een kop, wordt in de code niet opgemaakt als kop.

Gevolg

Deze content is minder toegankelijk voor mensen die gebruik maken van een schermlezer.

Maatregel

Gebruik de juiste HTML-elementen voor koppen. Koppen worden opgemaakt met de elementen <h1> tot en met <h6>.

Lees meer

<https://wcagkennisbank.nl/artikel/koppen-betekenisvol-opmaken-op-een-website/>

Catalogus Rijksorganisatie Beveiliging en Logistiek (RBL) (PDF)

<https://www.rijksorganisatiebeveiligingenlogistiek.nl/site/binaries/site-content/collections/documents/2025/12/08/rbl-catalogus-2026/25-0439-bzk-rbl-catalogus-2026-a4l-digit-def.pdf>

#15 Bevinding

Op de pagina's 32 en 33 staan schuingedrukte teksten zoals "12.2.1.1 Levercondities beveiligingsschouw." Deze teksten hebben de functie van een kop, maar ze zijn niet gemarkeerd als kop.

Oorzaak

Tekst die er uit ziet als een kop en de functie heeft van een kop, wordt niet gemarkeerd als kop.

Gevolg

Deze content is minder toegankelijk voor mensen die gebruik maken van een schermlezer.

Maatregel

Gebruik de juiste markeringen voor koppen. Koppen worden gemarkeerd met de markeringen 'Koptekst 1' (<H1>-tag) tot en met 'Koptekst 6' (<H6>-tag).

Lees meer

<https://wcagkennisbank.nl/artikel/koppen-betekenisvol-opmaken-in-een-pdf/>

#16 Bevinding

In het document staan veel tabellen, bijvoorbeeld op pagina 35. Alle teksten in deze tabellen zijn gemarkeerd als een <H3> kop, maar deze teksten hebben geen functie van

een kop.

Oorzaak

Tekst die geen kop is, wordt wel gemarkeerd als kop.

Gevolg

Deze content is minder toegankelijk voor mensen die gebruik maken van een schermlezer.

Maatregel

Gebruik de juiste markeringen voor tekst. Alleen koppen mogen worden gemarkeerd met de markeringen 'Koptekst 1' (<H1>-tag) tot en met 'Koptekst 6' (<H6>-tag). Tekst wordt gemarkeerd met een 'Paragraaf'-markering (<P>-tag).

#17 Bevinding

Op pagina 14 staat een lijst met dikgedrukte eerste regels "Begeleiding bij bijzonder transport" en "Verspreiding van belangrijke informatie." Deze teksten hebben de functie van een kop, maar ze zijn niet gemarkeerd als kop.

Dit is ook het geval in de lijst op de pagina's 20-21 en 24.

Oorzaak

Tekst die er uit ziet als een kop en de functie heeft van een kop, wordt niet gemarkeerd als kop.

Gevolg

Deze content is minder toegankelijk voor mensen die gebruik maken van een schermlezer.

Maatregel

Gebruik de juiste markeringen voor koppen. Koppen worden gemarkeerd met de markeringen 'Koptekst 1' (<H1>-tag) tot en met 'Koptekst 6' (<H6>-tag).

Lees meer

<https://wcagkennisbank.nl/artikel/koppen-betekenisvol-opmaken-in-een-pdf/>

#18 Bevinding

Op de pagina's 36-37 staan schuingedrukte teksten zoals "Beveiligingsschouw " en "Opstartkosten." Deze teksten hebben de functie van een kop, maar ze zijn niet gemarkeerd als kop.

Oorzaak

Tekst die er uit ziet als een kop en de functie heeft van een kop, wordt niet gemarkeerd als kop.

Gevolg

Deze content is minder toegankelijk voor mensen die gebruik maken van een schermlezer.

Maatregel

Gebruik de juiste markeringen voor koppen. Koppen worden gemarkeerd met de markeringen 'Koptekst 1' (<H1>-tag) tot en met 'Koptekst 6' (<H6>-tag).

Lees meer

<https://wcagkennisbank.nl/artikel/koppen-betekenisvol-opmaken-in-een-pdf/>

RBL Duurzaamheidsbijlage 2026 (PDF)

<https://www.rijksorganisatiebeveiligingenlogistiek.nl/site/binaries/site-content/collections/documents/2025/12/08/rbl-duurzaamheidsbijlage/25-0439-bzk-rbl-duurzaamheidsbijlage-a4l-digit-def.pdf>

#20 Bevinding

Het document is niet helemaal correct gemarkeerd voor toegankelijkheid. Bijna de hele inhoud van het document vanaf pagina 5 wordt gemarkeerd als een <H3> kop, dus ook de alinea's die onder de kopteksten staan.

Oorzaak

Tekst die geen kop is, wordt wel gemarkeerd als kop.

Gevolg

Deze content is minder toegankelijk voor mensen die gebruik maken van een schermlezer.

Maatregel

Gebruik de juiste markeringen voor tekst. Alleen koppen mogen worden gemarkeerd met de markeringen 'Koptekst 1' (<H1>-tag) tot en met 'Koptekst 6' (<H6>-tag). Tekst wordt gemarkeerd met een 'Paragraaf'-markering (<P>-tag).

1.3.2 Betekenisvolle volgorde

Niveau A

Als de volgorde waarin content wordt gepresenteerd van invloed is op zijn betekenis, kan een correcte leesvolgorde door software bepaald worden.

Niet-tekstuele content begrijpen : <https://www.w3.org/WAI/WCAG21/Understanding/>

[meaningful-sequence.html](#)

Hoe te voldoen aan Niet-tekstuele content <https://www.w3.org/WAI/WCAG21/quickref/#meaningful-sequence>

Resultaat:
Voldoende

1.3.3 Zintuiglijke eigenschappen

Niveau A

Instructies die geleverd worden om content te begrijpen en te bedienen zijn niet alleen afhankelijk van zintuiglijke eigenschappen van componenten zoals vorm, kleur, omvang, visuele locatie, oriëntatie of geluid.

Niet-tekstuele content begrijpen : <https://www.w3.org/WAI/WCAG21/Understanding/sensory-characteristics.html>

Hoe te voldoen aan Niet-tekstuele content <https://www.w3.org/WAI/WCAG21/quickref/#sensory-characteristics>

Resultaat:
Voldoende

1.3.4 Weergavestand

Niveau AA

De content beperkt de weergave en bediening niet tot een enkele presentatie-oriëntatie, zoals staand of liggend, tenzij een specifieke presentatie-oriëntatie essentieel is.

Niet-tekstuele content begrijpen : <https://www.w3.org/WAI/WCAG21/Understanding/orientation.html>

Hoe te voldoen aan Niet-tekstuele content <https://www.w3.org/WAI/WCAG21/quickref/#orientation>

Resultaat:

Niet getoetst

Dit succescriterium is niet getoetst omdat dit onderzoek zich richt op de inhoud van de website.

1.3.5 Identificeer het doel van de input

Niveau AA

Het doel van elk invoerveld waarmee informatie van de gebruiker wordt verzameld, kan door software bepaald worden wanneer:

- Het invoerveld een doel dient dat is geïdentificeerd in de paragraaf Inputdoelen voor Componenten van de Gebruikersinterface; en
- De content wordt geïmplementeerd met behulp van technologieën die ondersteuning bieden bij het identificeren van de verwachte betekenis van formulier-invoergegevens.

Niet-tekstuele content begrijpen : <https://www.w3.org/WAI/WCAG21/Understanding/identify-input-purpose.html>

Hoe te voldoen aan Niet-tekstuele content <https://www.w3.org/WAI/WCAG21/quickref/#identify-input-purpose>

Resultaat:

Onvoldoende

Bevindingen voor 1.3.5 Identificeer het doel van de input

Melden datalek

<https://www.rijksorganisatiebeveiligingenlogistiek.nl/service/contact/meld-een-datalek>

#2 Bevinding

Op de pagina staat een formulier "Contactformulier melding datalek." De invoervelden "Naam", "E-mail" en "Telefoonnummer" hebben geen autocomplete-attribuut.

Code

```
<input type="text" class="text-input" id="achternaam" name="achternaam">  
<input type="email" class="text-input" id="email" name="email">  
<input type="number" class="text-input" id="telefoonnummer" aria-describedby="telefoonnummerHelp" name="telefoonnummer">
```

Oorzaak

Invoerveld heeft geen autocomplete-attribuut om het doel van de input te bepalen.

Gevolg

Deze content is minder toegankelijk voor mensen die een taal- of leerstoornis hebben en mensen die een moeite hebben met de motoriek of met bewegen.

Maatregel

Gebruik het autocomplete-attribuut op invoervelden die voorkomen in de lijst met inputdoelen. Kies een passende waarde uit de lijst op <https://www.w3.org/Translations/WCAG21-nl/#input-purposes>

Lees meer

<https://wcagkennisbank.nl/artikel/leg-het-doel-van-invoervelden-vast-in-de-code/>

Richtlijn 1.4 Onderscheidbaar

Maak het voor gebruikers gemakkelijker om content te horen en te zien, waaronder scheiding van voorgrond en achtergrond.

1.4.1 Gebruik van kleur

Niveau A

Kleur wordt niet als het enige visuele middel gebruikt om informatie over te brengen, een actie aan te geven, tot een reactie op te roepen of een visueel element te onderscheiden.

Niet-tekstuele content begrijpen : <https://www.w3.org/WAI/WCAG21/Understanding/use-of-color.html>

Hoe te voldoen aan Niet-tekstuele content <https://www.w3.org/WAI/WCAG21/quickref/#use-of-color>

Resultaat:
Voldoende

1.4.2 Geluidsbediening

Niveau A

Als een geluidswaergave op een webpagina automatisch meer dan 3 seconden speelt, is er of een mechanisme beschikbaar om de geluidswaergave te pauzeren of te stoppen, of er is een mechanisme beschikbaar om het geluidsvolume onafhankelijk van het overall systeemvolume te regelen.

Niet-tekstuele content begrijpen : <https://www.w3.org/WAI/WCAG21/Understanding/audio-control.html>

Hoe te voldoen aan Niet-tekstuele content <https://www.w3.org/WAI/WCAG21/quickref/#audio-control>

Resultaat:

Niet van toepassing

1.4.3 Contrast (minimum)

Niveau AA

De visuele weergave van tekst en afbeeldingen van tekst heeft een contrastverhouding van ten minste 4,5:1, behalve in de volgende gevallen:

- **Grote tekst:** Grote tekst en afbeeldingen van grote tekst hebben een contrastverhouding van ten minste 3:1;
- **Incidenteel:** Tekst of afbeeldingen van tekst die deel zijn van een inactieve component van de gebruikersinterface, die puur decoratief zijn, die voor niemand zichtbaar zijn, of die onderdeel zijn van een afbeelding die significant andere visuele content bevat, hebben geen contrasteis.
- **Woordmerken:** Tekst die onderdeel is van een logo of merknaam heeft geen contrasteis.

Niet-tekstuele content begrijpen : <https://www.w3.org/WAI/WCAG21/Understanding/contrast-minimum.html>

Hoe te voldoen aan Niet-tekstuele content <https://www.w3.org/WAI/WCAG21/quickref/#contrast-minimum>

Resultaat:

Onvoldoende

Bevindingen voor 1.4.3 Contrast (minimum)

Over ons

<https://www.rijksorganisatiebeveiligingenlogistiek.nl/over-ons>

#4 Bevinding

In de accordeon "Organogram Rijksorganisatie Beveiliging en Logistiek (RBL)" staat een afbeelding met het organogram. De witte tekst "Bureau Integriteit" heeft niet genoeg contrast. Contrastverhouding van 1,7:1 gemeten (#FFFFFF op #B5C7E8).

Schermafbeelding



Oorzaak

Contrastverhouding tussen tekst en de achtergrond is lager dan 4,5:1.

Gevolg

Deze content is minder toegankelijk voor mensen die slechtziend of kleurenblind zijn.

Maatregel

Gebruik genoeg contrast voor tekst. Tekst moet een contrastverhouding van minimaal 4,5:1 hebben.

Lees meer

<https://wcagkennisbank.nl/artikel/contrast-van-tekst-op-een-website/>

Beveiliging (rijks)locaties

<https://www.rijksorganisatiebeveiligingenlogistiek.nl/rijksbeveiliging/beveiliging-rijkslocaties>

#6 Bevinding

In het onderdeel "Mobiele surveillance" staat een afbeelding met de tekst "De RBO beveiligt meer dan 400 locaties door heel Nederland." Deze tekst heeft niet genoeg contrast. De blauwe tekst "De RBO beveiligt meer dan... door heel Nederland" heeft de contrastverhouding van 2,8:1 (#005185 op #029FE4). De oranje tekst "400 locaties" heeft de contrastverhouding van 1,8:1 (#FFAF08 op #FFFFFF).

Schermafbeelding



Oorzaak

Contrastverhouding tussen grote tekst en de achtergrond is lager dan 3:1.

Gevolg

Deze content is minder toegankelijk voor mensen die slechtziend of kleurenblind zijn.

Maatregel

Gebruik genoeg contrast voor grote tekst. Grote tekst moet een contrastverhouding van minimaal 3:1 hebben.

Lees meer

<https://wcagkennisbank.nl/artikel/contrast-van-tekst-op-een-website/>

1.4.4 Herschalen van tekst

Niveau AA

Behalve voor ondertitels voor doven en slechthorenden en afbeeldingen van tekst, kan tekst zonder hulptechnologie tot 200% geschaald worden zonder verlies van content of functionaliteit.

Niet-tekstuele content begrijpen : <https://www.w3.org/WAI/WCAG21/Understanding/resize-text.html>

Hoe te voldoen aan Niet-tekstuele content <https://www.w3.org/WAI/WCAG21/quickref/#resize-text>

Resultaat:

Niet getoetst

Dit succescriterium is niet getoetst omdat dit onderzoek zich richt op de inhoud van de website.

1.4.5 Afbeeldingen van tekst

Niveau AA

Als de gebruikte technologieën de visuele weergave tot stand kunnen brengen, wordt tekst gebruikt in plaats van afbeeldingen van tekst om informatie over te brengen, behalve in de volgende gevallen:

- **Aanpasbaar:** De afbeelding van tekst kan visueel aangepast worden aan de eisen van de gebruiker;
- **Essentieel:** Een specifieke weergave van tekst is essentieel voor de informatie die wordt overgebracht.

Niet-tekstuele content begrijpen : <https://www.w3.org/WAI/WCAG21/Understanding/images-of-text.html>

Hoe te voldoen aan Niet-tekstuele content <https://www.w3.org/WAI/WCAG21/quickref/#images-of-text>

Resultaat:

Voldoende

1.4.10 Reflow

Niveau AA

Content kan zonder verlies van informatie of functionaliteit en zonder te moeten scrollen in twee dimensies, worden weergegeven voor:

- Verticaal scrollbare content met een breedte gelijkwaardig aan 320 CSS-pixels;
- Horizontaal scrollbare content met een hoogte gelijkwaardig aan 256 CSS-pixels;

Niet-tekstuele content begrijpen : <https://www.w3.org/WAI/WCAG21/Understanding/reflow.html>

Hoe te voldoen aan Niet-tekstuele content <https://www.w3.org/WAI/WCAG21/quickref/#reflow>

Resultaat:
Onvoldoende

Bevindingen voor 1.4.10 Reflow

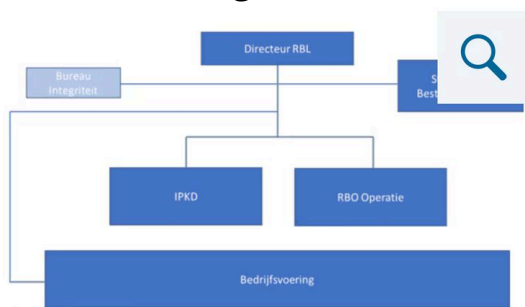
Over ons

<https://www.rijksorganisatiebeveiligingenlogistiek.nl/over-ons>

#5 Bevinding

In de accordeon "Organogram Rijksorganisatie Beveiliging en Logistiek (RBL)" staat een organogram. Na het herschalen wordt de knop met het vergrootglas over de tekst "Strategie en Bestuurlijke zaken" geplaatst. Deze tekst is niet meer goed te lezen.

Schermafbeelding



Oorzaak

Na het herschalen van de content valt content weg.

Gevolg

Deze content is minder toegankelijk voor mensen die slechtziend zijn.

Maatregel

Zorg dat content kan worden herschaald tot een weergavekader van 320×256 zonder dat content wegvalt.

1.4.11 Contrast van niet-tekstuele content

Niveau AA

De visuele weergave van het volgende heeft een contrastverhouding van ten minste 3:1 ten opzichte van aangrenzende kleuren:

- **Componenten van de gebruikersinterface:** Visuele informatie die vereist is om componenten van de gebruikersinterface en statussen te identificeren, met uitzondering van inactieve componenten of componenten waarvan de weergave van de component wordt bepaald door de user agent en niet wordt aangepast door de auteur;
- **Grafische objecten:** Delen van afbeeldingen die vereist zijn om de content te begrijpen, behalve wanneer een specifieke weergave van afbeeldingen essentieel is voor de informatie die wordt overgebracht.

Niet-tekstuele content begrijpen : <https://www.w3.org/WAI/WCAG21/Understanding/non-text-contrast.html>

Hoe te voldoen aan Niet-tekstuele content <https://www.w3.org/WAI/WCAG21/quickref/#non-text-contrast>

Resultaat:

Voldoende

1.4.12 Tekstafstand

Niveau AA

Bij content die wordt geïmplementeerd met opmaaktalen die de volgende stijleigenschappen voor tekst ondersteunen, is er geen sprake van verlies van content of functionaliteit door het instellen van alle volgende, en door het niet wijzigen van andere stijleigenschappen:

- Regelhoogte (regelafstand) naar ten minste 1,5 keer de lettergrootte;
- Afstand tussen alinea's naar ten minste 2 keer de lettergrootte;
- Letterafstand (spatiëren van letters) naar ten minste 0,12 keer de lettergrootte;
- Spatiëren van woorden naar ten minste 0,16 keer de lettergrootte.

Niet-tekstuele content begrijpen : <https://www.w3.org/WAI/WCAG21/Understanding/text-spacing.html>

Hoe te voldoen aan Niet-tekstuele content <https://www.w3.org/WAI/WCAG21/quickref/#text-spacing>

Resultaat:

Niet getoetst

Dit succescriterium is niet getoetst omdat dit onderzoek zich richt op de inhoud van de website.

1.4.13 Content bij hover of focus

Niveau AA

Wanneer aanvullende content zichtbaar wordt en daarna weer verborgen, door het gebruik van hover met de aanwijzer of focus met het toetsenbord, gelden de volgende zaken:

- **Sluiten:** Er is een mechanisme beschikbaar waarmee de aanvullende content kan worden gesloten zonder de aanwijzer hover of de toetsenbordfocus te verplaatsen, tenzij de aanvullende content een invoerfout communiceert of andere content niet verbergt of vervangt;
- **Aanwijsbaar:** Wanneer een aanwijzer hover aanvullende content kan activeren, dan kan de aanwijzer over de aanvullende content worden bewogen zonder dat deze verdwijnt;
- **Aanhouden:** De aanvullende content blijft zichtbaar totdat de oorzaak voor de hover of focus is verwijderd, de gebruiker de content sluit of de informatie niet langer geldig is.

Niet-tekstuele content begrijpen : <https://www.w3.org/WAI/WCAG21/Understanding/content-on-hover-or-focus.html>

Hoe te voldoen aan Niet-tekstuele content <https://www.w3.org/WAI/WCAG21/quickref/#content-on-hover-or-focus>

Resultaat:

Niet getoetst

Dit succescriterium is niet getoetst omdat dit onderzoek zich richt op de inhoud van de website.

Principe 2. Bedienbaar

Componenten van de gebruikersinterface en navigatie moeten bedienbaar zijn.

Richtlijn 2.1 Toetsenbordtoegankelijk

Maak alle functionaliteit beschikbaar vanaf een toetsenbord.

2.1.1 Toetsenbord

Niveau A

Alle functionaliteit van de content is bedienbaar via een toetsenbordinterface zonder dat afzonderlijke toetsaanslagen aan tijd gebonden zijn, behalve als de onderliggende functie een invoer vereist die afhangt van het pad dat de gebruiker aflegt en niet alleen van de eindpunten.

Niet-tekstuele content begrijpen : <https://www.w3.org/WAI/WCAG21/Understanding/keyboard.html>

Hoe te voldoen aan Niet-tekstuele content <https://www.w3.org/WAI/WCAG21/quickref/#keyboard>

Resultaat:

Niet getoetst

Dit succescriterium is niet getoetst omdat dit onderzoek zich richt op de inhoud van de website.

2.1.2 Geen toetsenbordval

Niveau A

Als de toetsenbordfocus met de toetsenbordinterface verplaatst kan worden naar een component van de pagina, dan kan de focus ook met alleen de toetsenbordinterface weer van dat component weg worden bewogen. En, als er meer nodig is dan de standaard pijl- of tabtoetsen of andere standaard methoden om de focus te verplaatsen, dan wordt de gebruiker geïnformeerd over de manier waarop de focus kan worden verplaatst.

Niet-tekstuele content begrijpen : <https://www.w3.org/WAI/WCAG21/Understanding/no-keyboard-trap.html>

Hoe te voldoen aan Niet-tekstuele content <https://www.w3.org/WAI/WCAG21/quickref/#no-keyboard-trap>

Resultaat:

Voldoende

2.1.4 Enkel teken sneltoetsen

Niveau A

Wanneer een sneltoets in content wordt geïmplementeerd door alleen letters (inclusief hoofdletters en kleine letters), leestekens, cijfers of symbolen te gebruiken, geldt ten minste één van de volgende zaken:

- **Uitzetten:** Er is een mechanisme beschikbaar waarmee de sneltoets kan worden uitgezet;
- **Opnieuw toewijzen:** Er is een mechanisme beschikbaar om de sneltoets opnieuw toe te wijzen aan één of meerdere niet-afdrukbare tekens (bijv. Ctrl, Alt, enz.);
- **Alleen actief bij focus:** De sneltoets voor een component van de gebruikersinterface is alleen actief wanneer de betreffende component de focus heeft.

Niet-tekstuele content begrijpen : <https://www.w3.org/WAI/WCAG21/Understanding/character-key-shortcuts.html>

Hoe te voldoen aan Niet-tekstuele content <https://www.w3.org/WAI/WCAG21/quickref/#character-key-shortcuts>

Resultaat:

Voldoende

Richtlijn 2.2 Genoeg tijd

Geef gebruikers genoeg tijd om content te lezen en te gebruiken.

2.2.1 Timing aanpasbaar

Niveau A

Voor elke tijdslimiet die door de content wordt ingesteld, geldt ten minste één van de volgende zaken:

- **Uitzetten:** De gebruiker kan de tijdslimiet uitzetten voordat die wordt bereikt; of
- **Aanpassen:** De gebruiker mag de tijdslimiet aanpassen voordat deze is verstreken over een bereik van ten minste tien keer de standaardinstelling; of
- **Verlengen:** De gebruiker wordt gewaarschuwd voor de tijd afloopt en krijgt ten minste 20 seconden om de tijdslimiet met een eenvoudige handeling te verlengen (bijvoorbeeld, "druk op de spatiebalk"), en de gebruiker mag de tijdslimiet ten minste tien keer verlengen; of
- **Real-time uitzondering:** De tijdslimiet is onderdeel van een realtime gebeurtenis (een veiling bijvoorbeeld) en er is geen alternatief voor de tijdslimiet mogelijk; of
- **Essentiële uitzondering:** De tijdslimiet is essentieel en verlenging zou de activiteit ongeldig maken; of
- **20 uur uitzondering:** De tijdslimiet is langer dan 20 uur.

Niet-tekstuele content begrijpen : <https://www.w3.org/WAI/WCAG21/Understanding/timing-adjustable.html>

Hoe te voldoen aan Niet-tekstuele content <https://www.w3.org/WAI/WCAG21/quickref/#timing-adjustable>

Resultaat:

Niet getoetst

Dit succescriterium is niet getoetst omdat dit onderzoek zich richt op de inhoud van de website.

2.2.2 Pauzeren, stoppen, verbergen

Niveau A

Voor alle bewegende, knipperende, scrollende of automatisch actualiserende informatie gelden alle volgende zaken:

- **Bewegen, knipperen, scrollen::** Voor bewegende, knipperende of scrollende informatie die (1) automatisch start, (2) langer dan vijf seconden duurt, en (3) parallel met andere content wordt getoond, is er een mechanisme voor de gebruiker om dit te pauzeren, te stoppen of te verbergen, tenzij de beweging, knippering of scrolling, onderdeel is van een activiteit waar ze essentieel is en
- **Automatisch actualiserend::** Voor elke soort automatisch actualiserende informatie die (1) automatisch start en (2) parallel met andere content wordt gepresenteerd, is er een mechanisme voor de gebruiker om dit te pauzeren, te stoppen of te verbergen of de frequentie van de actualisering in te stellen, tenzij de automatische actualisering onderdeel is van een activiteit waar ze essentieel is.

Niet-tekstuele content begrijpen : <https://www.w3.org/WAI/WCAG21/Understanding/pause-stop-hide.html>

Hoe te voldoen aan Niet-tekstuele content <https://www.w3.org/WAI/WCAG21/quickref/#pause-stop-hide>

Resultaat:

Voldoende

Richtlijn 2.3 Toevallen en fysieke reacties

Ontwerp content niet op een manier waarvan bekend is dat die toevallen of fysieke reacties veroorzaakt.

2.3.1 Drie flitsen of beneden drempelwaarde

Niveau A

Webpagina's bevatten niets wat meer dan drie keer flitst in enige periode van één seconde of de flits is beneden de algemene flits- en rodeflitsdrempelwaarden.

Niet-tekstuele content begrijpen : <https://www.w3.org/WAI/WCAG21/Understanding/three-flashes-or-below-threshold.html>

Hoe te voldoen aan Niet-tekstuele content <https://www.w3.org/WAI/WCAG21/quickref/#three-flashes-or-below-threshold>

Resultaat:

Voldoende

Richtlijn 2.4 Navigeerbaar

Lever manieren om gebruikers te helpen navigeren, content te vinden en te bepalen waar ze zijn.

2.4.1 Blokken omzeilen

Niveau A

Er is een mechanisme beschikbaar om blokken content die op meerdere webpagina's worden herhaald te omzeilen.

Niet-tekstuele content begrijpen : <https://www.w3.org/WAI/WCAG21/Understanding/bypass-blocks.html>

Hoe te voldoen aan Niet-tekstuele content <https://www.w3.org/WAI/WCAG21/quickref/#bypass-blocks>

Resultaat:

Niet getoetst

Dit succescriterium is niet getoetst omdat dit onderzoek zich richt op de inhoud van de website.

2.4.2 Paginatitel

Niveau A

Webpagina's hebben titels die het onderwerp of doel beschrijven.

Niet-tekstuele content begrijpen : <https://www.w3.org/WAI/WCAG21/Understanding/page-titled.html>

Hoe te voldoen aan Niet-tekstuele content <https://www.w3.org/WAI/WCAG21/quickref/#page-titled>

Resultaat:

Voldoende

2.4.3 Focus volgorde

Niveau A

Als in webpagina's sequentieel genavigeerd kan worden en de navigatiesequenties hebben invloed op de betekenis of het gebruik, dan krijgen focusbare componenten de focus in de juiste volgorde waardoor betekenis en bedienbaarheid behouden blijft.

Niet-tekstuele content begrijpen : <https://www.w3.org/WAI/WCAG21/Understanding/focus-order.html>

Hoe te voldoen aan Niet-tekstuele content <https://www.w3.org/WAI/WCAG21/quickref/#focus-order>

Resultaat:

Niet getoetst

Dit succescriterium is niet getoetst omdat dit onderzoek zich richt op de inhoud van de website.

2.4.4 Linkdoel (in context)

Niveau A

Het linkdoel kan bepaald worden uit enkel de linktekst of uit de linktekst samen met zijn door software bepaalde linkcontext, behalve daar waar het doel van de link een dubbelzinnige betekenis kan hebben voor gebruikers in het algemeen.

Niet-tekstuele content begrijpen : <https://www.w3.org/WAI/WCAG21/Understanding/link-purpose-in-context.html>

Hoe te voldoen aan Niet-tekstuele content <https://www.w3.org/WAI/WCAG21/quickref/#link-purpose-in-context>

Resultaat:

Voldoende

Bevindingen voor 2.4.4 Linkdoel (in context)

Catalogus Rijksorganisatie Beveiliging en Logistiek (RBL) 2026

<https://www.rijksorganisatiebeveiligingenlogistiek.nl/actueel/nieuws/2025/12/8/catalogus->

#8 Advies

In het onderdeel "Hoort bij" staan twee links "Home." Deze links verwijzen naar dezelfde pagina.

Schermafbeelding



Oorzaak

Gevolg

Deze content is minder toegankelijk voor mensen die gebruik maken van een schermlezer.

Maatregel

Combineer links die bij elkaar staan en naar dezelfde pagina verwijzen.

2.4.5 Meerdere manieren

Niveau AA

Er is meer dan één manier beschikbaar om een webpagina binnen een verzameling webpagina's te vinden, behalve wanneer de webpagina het resultaat is van, of een stap in, een proces.

Niet-tekstuele content begrijpen : <https://www.w3.org/WAI/WCAG21/Understanding/multiple-ways.html>

Hoe te voldoen aan Niet-tekstuele content <https://www.w3.org/WAI/WCAG21/quickref/#multiple-ways>

Resultaat:

Niet getoetst

Dit succescriterium is niet getoetst omdat dit onderzoek zich richt op de inhoud van de website.

2.4.6 Koppen en labels

Niveau AA

Koppen en labels beschrijven het onderwerp of doel.

Niet-tekstuele content begrijpen : <https://www.w3.org/WAI/WCAG21/Understanding/headings-and-labels.html>

Hoe te voldoen aan Niet-tekstuele content <https://www.w3.org/WAI/WCAG21/quickref/#headings-and-labels>

Resultaat:

Onvoldoende

Bevindingen voor 2.4.6 Koppen en labels

Op bezoek bij Rijkslogistiek in Rijswijk

<https://www.rijksorganisatiebeveiligingenlogistiek.nl/actueel/nieuws/2025/07/16/op->

#13 Bevinding

Op de pagina staan vier afbeeldingen die een knop zijn naar de galerij. Al deze knoppen hebben hetzelfde label "Open de galerij in vergrote weergave." Dit label beschrijft niet welke afbeelding wordt geopend.

Code

```
<button class="image-gallery__image-container" type="button">
  
```

```
<span class="screen-reader-only">
```

```
  Open de galerij in vergrote weergave
```

```
</span>
```

```
<span class="image-gallery__copyright">
```

```
  <span class="image-gallery__copyright-symbol">
```

```
    ©
```

```
  </span>
```

```
</span>
```

```
</button>
```

Oorzaak

Label van een knop beschrijft niet het resultaat van de actie.

Gevolg

Deze content is minder toegankelijk voor mensen die gebruik maken van een schermlezer.

Maatregel

Zorg dat een label op een knop beschrijft wat het resultaat is als de knop wordt

gebruikt.

Lees meer

<https://wcagkennisbank.nl/artikel/labels-op-een-knop/>

Over ons

<https://www.rijksorganisatiebeveiligingenlogistiek.nl/over-ons>

#14 Bevinding

In de accordeon "Organogram Rijksorganisatie Beveiliging en Logistiek (RBL)" staat een organogram. Deze afbeelding is ook een knop naar de vergroting van de afbeelding. Het label van de knop "Vergroot afbeelding" beschrijft niet welke afbeelding wordt vergroot.

Code

```
<button type="button" class="image-block__interactive-container">
  <img alt="" loading="lazy" width="602" height="334" decoding="async" data-nim
  g="1" style="color:transparent" sizes="
    (max-width: 646px) 100vw,
    (min-width: 647px) 860px
  " srcset="/_next/image?url=https%3A%2F%2Fwww.rijksorganisatiebeveiligingenl
  ogistiek.nl%2Fsite%2Fbinaries%2Fcontent%2Fgallery%2Fsite-content%2Fcontent-
  afbeeldingen%2Ffotonavigatie%2Forganogram-rbl.png&w=384&q=70 3
  84w, /_next/image?url=https%3A%2F%2Fwww.rijksorganisatiebeveiligingenlogisti
  ek.nl%2Fsite%2Fbinaries%2Fcontent%2Fgallery%2Fsite-content%2Fcontent-afbeel
```

```
dingen%2Ffotonavigatie%2Forganogram-rbl.png&w=860&q=70 860w,  
/_next/image?url=https%3A%2F%2Fwww.rijksorganisatiebeveiligingenlogistiek.n  
l%2Fsite%2Fbinaries%2Fcontent%2Fgallery%2Fsite-content%2Fcontent-afbeeldin  
gen%2Ffotonavigatie%2Forganogram-rbl.png&w=1536&q=70 1536w,  
/_next/image?url=https%3A%2F%2Fwww.rijksorganisatiebeveiligingenlogistiek.n  
l%2Fsite%2Fbinaries%2Fcontent%2Fgallery%2Fsite-content%2Fcontent-afbeeldin  
gen%2Ffotonavigatie%2Forganogram-rbl.png&w=2560&q=70 2560w" sr  
c="/_next/image?url=https%3A%2F%2Fwww.rijksorganisatiebeveiligingenlogistie  
k.nl%2Fsite%2Fbinaries%2Fcontent%2Fgallery%2Fsite-content%2Fcontent-afbeel  
dingen%2Ffotonavigatie%2Forganogram-rbl.png&w=2560&q=70">  
<span class="screen-reader-only">  
  Vergroot afbeelding  
</span>  
</button>
```

Oorzaak

Label van een knop beschrijft niet het resultaat van de actie.

Gevolg

Deze content is minder toegankelijk voor mensen die gebruik maken van een schermlezer.

Maatregel

Zorg dat een label op een knop beschrijft wat het resultaat is als de knop wordt gebruikt.

Lees meer

<https://wcagkennisbank.nl/artikel/labels-op-een-knop/>

RBL Duurzaamheidsbijlage 2026 (PDF)

<https://www.rijksorganisatiebeveiligingenlogistiek.nl/site/binaries/site-content/collections/documents/2025/12/08/rbl-duurzaamheidsbijlage/25-0439-bzk-rbl-duurzaamheidsbijlage-a4l-digit-def.pdf>

#21 Bevinding

Vanaf pagina 5 is het document niet correct gemarkeerd. De alinea's worden gemarkeerd als <H3> koppen. Vanaf pagina 5 hebben de <H3> koppen geen content zoals tekst of een kop van een niveau lager.

Oorzaak

Kop heeft geen content. Er worden twee koppen direct na elkaar gebruikt.

Gevolg

Deze content is minder toegankelijk voor mensen die gebruik maken van een schermlezer.

Maatregel

Zorg dat koppen het onderwerp van de onderliggende tekst beschrijven. Koppen moeten onderliggende tekst hebben.

2.4.7 Focus zichtbaar

Niveau AA

Elke gebruikersinterface die met een toetsenbord te bedienen is, heeft een bedieningswijze waarbij de indicator van de toetsenbordfocus zichtbaar is.

Niet-tekstuele content begrijpen : <https://www.w3.org/WAI/WCAG21/Understanding/focus-visible.html>

Hoe te voldoen aan Niet-tekstuele content <https://www.w3.org/WAI/WCAG21/quickref/#focus-visible>

Resultaat:

Niet getoetst

Dit succescriterium is niet getoetst omdat dit onderzoek zich richt op de inhoud van de website.

2.4.11 Focus niet bedekt (minimum)

Niveau AA

Wanneer een component van de gebruikersinterface de toetsenbordfocus krijgt, wordt die component niet volledig bedekt door de content die door de auteur is gecreëerd.

Niet-tekstuele content begrijpen : <https://www.w3.org/WAI/WCAG22/Understanding/focus-not-obscured-minimum.html>

Hoe te voldoen aan Niet-tekstuele content <https://www.w3.org/WAI/WCAG22/quickref/#focus-not-obscured-minimum>

Resultaat:

Niet getoetst

Dit succescriterium is niet getoetst omdat dit onderzoek zich richt op de inhoud van de website.

Richtlijn 2.5 Input modaliteiten

Maak het eenvoudiger voor gebruikers om de functionaliteit te bedienen met andere vormen van invoer dan alleen het toetsenbord.

2.5.1 Aanwijzergebaren

Niveau A

Alle functionaliteit waarmee bij de bediening gebruik wordt gemaakt van meerpunts- of padgebaseerde gebaren, kan worden bediend met een enkele aanwijzer zonder een padgebaseerd gebaar, tenzij een meerpunts- of padgebaseerd gebaar essentieel is.

Niet-tekstuele content begrijpen : <https://www.w3.org/WAI/WCAG21/Understanding/pointer-gestures.html>

Hoe te voldoen aan Niet-tekstuele content <https://www.w3.org/WAI/WCAG21/quickref/#pointer-gestures>

Resultaat:

Niet getoetst

Dit succescriterium is niet getoetst omdat dit onderzoek zich richt op de inhoud van de website.

2.5.2 Aanwijzerannulering

Niveau A

Voor functionaliteit die kan worden bediend met een enkele aanwijzer, geldt ten minste één

van de volgende zaken:

- **Geen down-event:** Het down-event van de aanwijzer wordt niet gebruikt om enig onderdeel van de functie uit te voeren;
- **Afbreken of ongedaan maken:** De functie wordt voltooid door het up-event en er is een mechanisme beschikbaar om de functie af te breken voordat deze wordt voltooid of om de functie ongedaan te maken als deze is voltooid;
- **Up reversal:** Met het up-event wordt elk resultaat van het voorgaande down-event ongedaan gemaakt;
- **Essentieel:** Het voltooien van de functie met het down-event is essentieel.

Niet-tekstuele content begrijpen : <https://www.w3.org/WAI/WCAG21/Understanding/pointer-cancellation.html>

Hoe te voldoen aan Niet-tekstuele content <https://www.w3.org/WAI/WCAG21/quickref/#pointer-cancellation>

Resultaat:

Niet getoetst

Dit succescriterium is niet getoetst omdat dit onderzoek zich richt op de inhoud van de website.

2.5.3 Label in naam

Niveau A

Bij componenten van de gebruikersinterface met labels die tekst of afbeeldingen van tekst bevatten, bevat de naam de tekst die visueel wordt weergegeven.

Niet-tekstuele content begrijpen : <https://www.w3.org/WAI/WCAG21/Understanding/label->

[in-name.html](#)

Hoe te voldoen aan Niet-tekstuele content <https://www.w3.org/WAI/WCAG21/quickref/#label-in-name>

Resultaat:
Voldoende

2.5.4 Bewegingsactivering

Niveau A

Functionaliteit die kan worden bediend door de beweging van een apparaat of beweging van een gebruiker, kan ook worden bediend met componenten van de gebruikersinterface. De reactie op de beweging kan worden uitgeschakeld om onbedoelde activering te voorkomen, behalve wanneer:

- **Ondersteunde interface:** De beweging wordt gebruikt om de functionaliteit te bedienen via een door toegankelijkheid ondersteunde interface;
- **Essentieel:** De beweging is essentieel voor de functie en wanneer de reactie op de beweging wordt uitgeschakeld, wordt de activiteit ongeldig gemaakt.

Niet-tekstuele content begrijpen : <https://www.w3.org/WAI/WCAG21/Understanding/motion-actuation.html>

Hoe te voldoen aan Niet-tekstuele content <https://www.w3.org/WAI/WCAG21/quickref/#motion-actuation>

Resultaat:
Niet getoetst

Dit succescriterium is niet getoetst omdat dit onderzoek zich richt op de inhoud van de

website.

2.5.7 Sleepbewegingen

Niveau AA

Alle functionaliteit die voor de bediening gebruik maakt van een sleepbeweging, kan ook worden bediend met een enkele aanwijzer zonder dat een sleepbeweging nodig is, tenzij slepen essentieel is of de functionaliteit wordt bepaald door de user agent en niet wordt aangepast door de auteur.

Niet-tekstuele content begrijpen : <https://www.w3.org/WAI/WCAG22/Understanding/dragging-movements.html>

Hoe te voldoen aan Niet-tekstuele content <https://www.w3.org/WAI/WCAG22/quickref/#dragging-movements>

Resultaat:

Niet getoetst

Dit succescriterium is niet getoetst omdat dit onderzoek zich richt op de inhoud van de website.

2.5.8 Grootte van het aanwijsgebied (minimum)

Niveau AA

De grootte van het aanwijsgebied voor aanwijzerinvoer is ten minste 24 bij 24 CSS pixels, behalve in de volgende gevallen:

- **Afstand:** Te kleine aanwijsgebieden (minder dan 24 bij 24 CSS-pixels) zijn gepositioneerd zodat als een cirkel met een diameter van 24 CSS-pixels wordt gecentreerd op het begrenzingskader van elk aanwijsgebied, de cirkels geen ander aanwijsgebied of de cirkel

voor een ander te klein aanwijsgebied overlappen.

- **Gelijkwaardig:** De functie kan worden bereikt via een ander bedieningselement op dezelfde pagina dat aan dit criterium voldoet.
- **Inline:** Het aanwijsgebied bevindt zich in een zin of de grootte ervan wordt op een andere manier beperkt door de regelhoogte van tekst die geen deel uitmaakt van het aanwijsgebied.
- **Bepaald door user agent:** De grootte van het aanwijsgebied wordt bepaald door de user agent en is niet aangepast door de auteur.
- **Essentieel:** Een specifieke weergave van het aanwijsgebied is essentieel of is wettelijk vereist voor de betreffende informatie.

Niet-tekstuele content begrijpen : <https://www.w3.org/WAI/WCAG22/Understanding/target-size-minimum.html>

Hoe te voldoen aan Niet-tekstuele content <https://www.w3.org/WAI/WCAG22/quickref/#target-size-minimum>

Resultaat:

Voldoende

Principe 3. Begrijpelijk

Informatie en de bediening van de gebruikersinterface moeten begrijpelijk zijn.

Richtlijn 3.1 Leesbaar

Maak tekstcontent leesbaar en begrijpelijk.

3.1.1 Taal van de pagina

Niveau A

De standaard menselijke taal van diverse webpagina's kan door software bepaald worden.

Niet-tekstuele content begrijpen : <https://www.w3.org/WAI/WCAG21/Understanding/language-of-page.html>

Hoe te voldoen aan Niet-tekstuele content <https://www.w3.org/WAI/WCAG21/quickref/#language-of-page>

Resultaat:
Voldoende

3.1.2 Taal van onderdelen

Niveau AA

De menselijke taal van elke passage of zin in de content kan door software bepaald worden, behalve waar het gaat om eigennamen, technische termen, woorden uit een onbepaalde taal en woorden of zinsdelen die deel zijn gaan uitmaken van het jargon van de onmiddellijk omringende tekst.

Niet-tekstuele content begrijpen : <https://www.w3.org/WAI/WCAG21/Understanding/language-of-parts.html>

Hoe te voldoen aan Niet-tekstuele content <https://www.w3.org/WAI/WCAG21/quickref/#language-of-parts>

Resultaat:
Onvoldoende

Bevindingen voor 3.1.2 Taal van onderdelen

Rijksdocumenten

<https://www.rijksorganisatiebeveiligingenlogistiek.nl/rijksdocumenten>

#10 Bevinding

In het onderdeel "English" staat een tekst "Official documents." Deze tekst is in het Engels, maar het wordt niet in de code aangegeven. Alleen de link "English" heeft de lang="en" attribuut.

Code

```
<div class="hero-block hero-block--attention">
  <h2 class="hero-block__title">
    <a href="/rijksdocumenten/rijksdocumenten-engels" class="hero-block__title-link" lang="en">
      <span class="hero-block__title-link-text">
        English
      </span>
    </a>
  </h2>
  <p class="hero-block__text">
    Official documents
  </p>
</div>
```

Oorzaak

Taalwissel is niet aangegeven in de code.

Gevolg

Deze content is minder toegankelijk voor mensen die gebruik maken van een schermlezer.

Maatregel

Geef de taal aan van een gedeelte van de tekst dat in een andere taal is geschreven. Gebruik het lang-attribuut op het element met content in een andere taal dan de standaard taal. Gebruik de juiste taalcode.

Lees meer

<https://wcagkennisbank.nl/artikel/taalwissel-instellen-op-een-website/>

Richtlijn 3.2 Voorspelbaar

Maak het uiterlijk en de bediening van webpagina's voorspelbaar.

3.2.1 Bij focus

Niveau A

Als een component van de gebruikersinterface de focus krijgt, dan veroorzaakt dat geen contextwijziging.

Niet-tekstuele content begrijpen : <https://www.w3.org/WAI/WCAG21/Understanding/on-focus.html>

Hoe te voldoen aan Niet-tekstuele content <https://www.w3.org/WAI/WCAG21/quickref/#on-focus>

Resultaat:

Niet getoetst

Dit succescriterium is niet getoetst omdat dit onderzoek zich richt op de inhoud van de website.

3.2.2 Bij input

Niveau A

Verandering van de instelling van een component van de gebruikersinterface veroorzaakt niet automatisch een contextwijziging, tenzij de gebruiker geïnformeerd is over het gedrag vóór het gebruik van de component.

Niet-tekstuele content begrijpen : <https://www.w3.org/WAI/WCAG21/Understanding/on-input.html>

Hoe te voldoen aan Niet-tekstuele content <https://www.w3.org/WAI/WCAG21/quickref/#on-input>

Resultaat:

Niet getoetst

Dit succescriterium is niet getoetst omdat dit onderzoek zich richt op de inhoud van de website.

3.2.3 Consistente navigatie

Niveau AA

Navigatiemechanismen, die op meerdere webpagina's binnen een verzameling webpagina's herhaald worden, komen elke keer dat ze worden herhaald in dezelfde relatieve volgorde voor, tenzij een verandering wordt geïnitieerd door de gebruiker.

Niet-tekstuele content begrijpen : <https://www.w3.org/WAI/WCAG21/Understanding/consistent-navigation.html>

Hoe te voldoen aan Niet-tekstuele content <https://www.w3.org/WAI/WCAG21/quickref/#consistent-navigation>

Resultaat:

Niet getoetst

Dit succescriterium is niet getoetst omdat dit onderzoek zich richt op de inhoud van de website.

3.2.4 Consistente identificatie

Niveau AA

Componenten die dezelfde functionaliteit hebben binnen een verzameling webpagina's worden consistent geïdentificeerd.

Niet-tekstuele content begrijpen : <https://www.w3.org/WAI/WCAG21/Understanding/consistent-identification.html>

Hoe te voldoen aan Niet-tekstuele content <https://www.w3.org/WAI/WCAG21/quickref/#consistent-identification>

Resultaat:

Voldoende

3.2.6 Consistente hulp

Niveau A

Als een webpagina een van de volgende hulpmechanismen bevat, en die mechanismes op meerdere webpagina's binnen een verzameling webpagina's worden herhaald, dan komen ze in dezelfde relatieve volgorde voor ten opzichte van andere paginacontent, tenzij een wijziging wordt geïnitieerd door de gebruiker:

- Menselijke contactgegevens;

- Menselijk contactmechanisme;
- Zelfhulpoptie;
- Een volledig geautomatiseerd contactmechanisme.

Niet-tekstuele content begrijpen : <https://www.w3.org/WAI/WCAG22/Understanding/consistent-help.html>

Hoe te voldoen aan Niet-tekstuele content <https://www.w3.org/WAI/WCAG22/quickref/#consistent-help>

Resultaat:

Niet getoetst

Dit succescriterium is niet getoetst omdat dit onderzoek zich richt op de inhoud van de website.

Richtlijn 3.3 Assistentie bij invoer

Help gebruikers om fouten te vermijden en ze te verbeteren.

3.3.1 Foutidentificatie

Niveau A

Als een invoerfout automatisch ontdekt wordt, dan wordt het onderdeel waar de fout zit geïdentificeerd en wordt de fout tekstueel aan de gebruiker meegedeeld.

Niet-tekstuele content begrijpen : <https://www.w3.org/WAI/WCAG21/Understanding/error-identification.html>

Hoe te voldoen aan Niet-tekstuele content <https://www.w3.org/WAI/WCAG21/quickref/#error-identification>

Resultaat:

Voldoende

3.3.2 Labels of instructies

Niveau A

Als de content gebruikersinvoer vereist, dan worden labels of instructies geleverd.

Niet-tekstuele content begrijpen : <https://www.w3.org/WAI/WCAG21/Understanding/labels-or-instructions.html>

Hoe te voldoen aan Niet-tekstuele content <https://www.w3.org/WAI/WCAG21/quickref/#labels-or-instructions>

Resultaat:

Voldoende

3.3.3 Foutsuggestie

Niveau AA

Als een invoerfout automatisch ontdekt wordt en suggesties voor verbetering bekend zijn, dan worden de suggesties aan de gebruiker geleverd, tenzij dit de beveiliging of het doel van de content in gevaar zou brengen.

Niet-tekstuele content begrijpen : <https://www.w3.org/WAI/WCAG21/Understanding/error-suggestion.html>

Hoe te voldoen aan Niet-tekstuele content <https://www.w3.org/WAI/WCAG21/quickref/#error-suggestion>

Resultaat:

Voldoende

3.3.4 Foutpreventie (wettelijk, financieel, gegevens)

Niveau AA

Voor webpagina's die wettelijke verplichtingen of financiële transacties voor de gebruiker uitvoeren, die, door gebruikers bedienbaar gegevens in gegevensopslagplaatsen verwijderen of wijzigen, of die antwoorden van de gebruiker verzenden, geldt ten minste één van de volgende zaken:

- **Omkeerbaar:** Verzendingen kunnen ongedaan gemaakt worden.
- **Gecontroleerd:** Door de gebruiker ingevoerde gegevens worden gecontroleerd op invoerfouten en de gebruiker wordt de mogelijkheid gegeven om ze te verbeteren.
- **Bevestigd:** Er is een mechanisme beschikbaar voor het beoordelen, bevestigen en verbeteren van informatie voordat de verzending wordt voltooid.

Niet-tekstuele content begrijpen : <https://www.w3.org/WAI/WCAG21/Understanding/error-prevention-legal-financial-data.html>

Hoe te voldoen aan Niet-tekstuele content <https://www.w3.org/WAI/WCAG21/quickref/#error-prevention-legal-financial-data>

Resultaat:

Voldoende

3.3.7 Overbodige invoer

Niveau A

Informatie die eerder is ingevoerd door of aangeboden aan de gebruiker en opnieuw moet

worden ingevoerd tijdens hetzelfde proces is:

- automatisch ingevuld, of
- beschikbaar voor de gebruiker om te selecteren.
- **Behalve wanneer:** opnieuw invoeren van de informatie essentieel is, de informatie nodig is om de security van de content te waarborgen, of eerder ingevoerde informatie niet langer geldig is.

Niet-tekstuele content begrijpen : <https://www.w3.org/WAI/WCAG22/Understanding/redundant-entry.html>

Hoe te voldoen aan Niet-tekstuele content <https://www.w3.org/WAI/WCAG22/quickref/#redundant-entry>

Resultaat:

Voldoende

3.3.8 Toegankelijke authenticatie (minimum)

Niveau AA

Een cognitieve functietest (zoals het onthouden van een wachtwoord of het oplossen van een puzzel) is bij geen enkele stap van een authenticatie proces verplicht, tenzij die stap ten minste een van de volgende opties biedt:

- **Alternatief:** Een andere authenticatiemethode die niet afhankelijk is van een cognitieve functietest.
- **Mechanisme:** Er is een mechanisme beschikbaar om de gebruiker te helpen bij het voltooien van de cognitieve functietest.
- **Objectherkenning:** De cognitieve functietest is gericht op het herkennen van objecten.
- **Persoonlijke content:** De cognitieve functietest is gericht op het identificeren van niet-tekstuele content die de gebruiker aan de website heeft verstrekt.

Niet-tekstuele content begrijpen : <https://www.w3.org/WAI/WCAG22/Understanding/accessible-authentication-minimum.html>

Hoe te voldoen aan Niet-tekstuele content <https://www.w3.org/WAI/WCAG22/quickref/#accessible-authentication-minimum>

Resultaat:

Niet getoetst

Dit succescriterium is niet getoetst omdat dit onderzoek zich richt op de inhoud van de website.

Principe 4. Robuust

Content moet voldoende robuust zijn om betrouwbaar geïnterpreteerd te kunnen worden door een breed scala van user agents, met inbegrip van hulptechnologieën.

Richtlijn 4.1 Compatibel

Maximaliseer compatibiliteit met huidige en toekomstige user agents, met inbegrip van hulptechnologieën.

4.1.2 Naam, rol, waarde

Niveau A

Voor alle componenten van de gebruikersinterface (inclusief, maar niet uitsluitend voor formulierelementen, links en door scripts gegenereerde componenten), kunnen de naam (name) en rol (role) door software bepaald worden; toestanden (states), eigenschappen (properties) en waarden (values) die door de gebruiker ingesteld kunnen worden, kunnen door software ingesteld worden; en kennisgeving van veranderingen in deze items is beschikbaar voor user agents, met inbegrip van hulptechnologieën.

Niet-tekstuele content begrijpen : <https://www.w3.org/WAI/WCAG21/Understanding/name->

[role-value.html](#)

Hoe te voldoen aan Niet-tekstuele content <https://www.w3.org/WAI/WCAG21/quickref/#name-role-value>

Resultaat:
Voldoende

4.1.3 Statusberichten

Niveau AA

In content die is geïmplementeerd met opmaaktalen kunnen statusberichten door software bepaald worden met behulp van rol (role) of eigenschappen (properties), zodat hulptechnologieën de berichten aan de gebruiker kunnen presenteren zonder dat ze de focus krijgen.

Niet-tekstuele content begrijpen : <https://www.w3.org/WAI/WCAG21/Understanding/status-messages.html>

Hoe te voldoen aan Niet-tekstuele content <https://www.w3.org/WAI/WCAG21/quickref/#status-messages>

Resultaat:
Niet getoetst

Dit succescriterium is niet getoetst omdat dit onderzoek zich richt op de inhoud van de website.

WCAG.nl

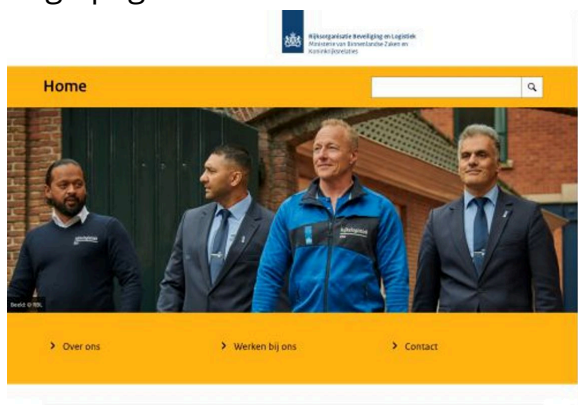
5

Steekproef

Website

De volgende webpagina's zijn opgenomen in de steekproef:

Beginpagina



<https://www.rijksorganisatiebeveiligingenlogistiek.nl/>

Contact



<https://www.rijksorganisatiebeveiligingenlogistiek.nl/service/contact>

Melden datalek

[Home](#) > [Contact](#)
Melden datalek

Heb je een datalek ontdekt of heb je een vermoeden? Laat het ons weten. Wanneer wij de melding ontvangen, zullen wij dit per direct onderzoeken.

Indienen melding datalek
 Vul voor het indienen van een datalek onderstaand formulier zo volledig mogelijk in.

Contactformulier melding datalek

Naam (verplicht)

E-mail (verplicht)

<https://www.rijksorganisatiebeveiligingenlogistiek.nl/service/contact/meld-een-datalek>

Over ons

[Home](#)
Over ons

Rijksorganisatie Beveiliging en Logistiek (RBL)

RBL is een agentschap van het ministerie van Binnenlandse Zaken en Koninkrijksrelaties en levert een belangrijke bijdrage aan onze rechtsstaat. Enerzijds door de beveiliging van rijkslocaties, rijkevenementen en bijzondere beveiligingsopdrachten en anderzijds

<https://www.rijksorganisatiebeveiligingenlogistiek.nl/over-ons>

Rijksbeveiliging

[Home](#)
Rijksbeveiliging

[RBL Catalogus 2026](#)
[Contact](#)

[Over ons](#) [Rijkevenementen](#) [Contact met de Rijksbeveiliging \(RB\)](#)
[Beveiligingsadvies en expertise](#) [Bijzondere beveiligingsopdrachten](#) [Nieuws](#)
[Beveiliging rijkslocaties](#) [Maatwerk](#) [Documenten](#)

<https://www.rijksorganisatiebeveiligingenlogistiek.nl/rijksbeveiliging>

Contactgegevens Rijksbeveiliging (RB)

Home > Rijksbeveiliging

Contact met de Rijksbeveiliging (RB)

Heeft u een vraag over de dienstverlening van de Rijksbeveiliging (RB)? Wilt u producten of diensten bij ons afhalen? Neem dan contact op met ons.

<https://www.rijksorganisatiebeveiligingenlogistiek.nl/rijksbeveiliging/contact-met-de-rbo> Beveiliging (rijks)locaties

Home > Rijksbeveiliging

Beveiliging (rijks)locaties

Contact met de Rijksbeveiliging (RB)

De Rijksbeveiliging beveiligt een groot deel van de Rijkssoevereïteit. U vindt ons op meer dan 400 locaties door heel Nederland, bijvoorbeeld in de kantoorpanden van ministeries en uitvoeringsorganisaties zoals de Belastingdienst en de Immigratie- en Naturalisatiedienst.

<https://www.rijksorganisatiebeveiligingenlogistiek.nl/rijksbeveiliging/beveiliging-rijkslocaties>

Rijkslogistiek



<https://www.rijksorganisatiebeveiligingenlogistiek.nl/rijkslogistiek>

Dienstverlening



<https://www.rijksorganisatiebeveiligingenlogistiek.nl/rijkslogistiek/dienstverlening>

Veelgestelde vragen Rijkslogistiek



The screenshot shows the 'Veelgestelde vragen Rijkslogistiek' page. At the top, there is a navigation bar with 'Home' and 'Vraag en antwoord'. Below the title, there is a search bar. The main content area contains several questions and answers:

- Hier vind je de antwoorden op veelgestelde vragen over de dienstverlening van Rijkslogistiek.**
- Vervoert de Rijkslogistiek ook meubilair?**
In principe vervoert de Rijkslogistiek geen meubilair. Wij kunnen wel alles wat op een pallet of rookcontainer staat vervoeren. Belangrijk hierbij is dat een chauffeur de vracht volgens de arbo-regels kan hanteren.
Voor alle afhankende transporten adviseren wij ruim van tevoren contact met ons op te nemen, zodat wij tijdig kunnen aangeven of en tegen welk tarief wij deze kunnen uitvoeren.
- Hoe lang van tevoren moet ik transport aanvragen?**
Als je vandaag de order bij de Rijkslogistiek plaatst, wordt deze morgen uitgevoerd.
- Hoe moet ik mijn zending verpakken?**
Verpak je zending zo goed mogelijk tegen beschadiging. De wijze van verpakken kun je zelf bepalen. Let er wel op dat enveloppen door de brievenbus moeten kunnen. En het afleveradres moet natuurlijk duidelijk leesbaar zijn op de zending.

<https://www.rijksorganisatiebeveiligingenlogistiek.nl/vraag-en-antwoord/veelgestelde-vragen-ubr-ipkd>

Catalogus Rijksorganisatie Beveiliging en Logistiek (RBL) 2026



The screenshot shows the 'Catalogus Rijksorganisatie Beveiliging en Logistiek (RBL) 2026' page. At the top, there is a navigation bar with 'Home', 'Actueel', and 'Nieuws'. Below the title, there is a search bar. The main content area contains a news article:

Nieuwsbericht | 08-12-2025 | 16:06

Voor het eerst presenteren wij u één catalogus Rijksorganisatie Beveiliging en Logistiek (RBL). Met de toenemende aandacht voor weerbaarheid denken we graag actief met u mee over de betrouwbare dienstverlening die we idealiter zelf moeten doen, of die we kunnen uitbesteden aan onze private partner.



<https://www.rijksorganisatiebeveiligingenlogistiek.nl/actueel/nieuws/2025/12/8/catalogus-rijksorganisatie-beveiliging-en-logistiek-rbl-2026>

Rijksdocumenten



<https://www.rijksorganisatiebeveiligingenlogistiek.nl/rijksdocumenten>

Official documents (Engels)



<https://www.rijksorganisatiebeveiligingenlogistiek.nl/rijksdocumenten/rijksdocumenten-engels>

RBL inspireert op de Noordelijke Banenbeurs



<https://www.rijksorganisatiebeveiligingenlogistiek.nl/actueel/nieuws/2025/03/28/rbl-inspireert-op-de-noordelijke-banenbeurs>

Op bezoek bij Rijkslogistiek in Rijswijk



<https://www.rijksorganisatiebeveiligingenlogistiek.nl/actueel/nieuws/2025/07/16/op-bezoek-bij-rijkslogistiek-in-rijswijk>

Document

De volgende documenten zijn opgenomen in de steekproef:

Catalogus Rijksorganisatie Beveiliging en Logistiek (RBL) (PDF)

<https://www.rijksorganisatiebeveiligingenlogistiek.nl/site/binaries/site-content/collections/documents/2025/12/08/rbl-catalogus-2026/25-0439-bzk-rbl-catalogus-2026-a4l-digit-def.pdf>

RBL Duurzaamheidsbijlage 2026 (PDF)

<https://www.rijksorganisatiebeveiligingenlogistiek.nl/site/binaries/site-content/collections/documents/2025/12/08/rbl-duurzaamheidsbijlage/25-0439-bzk-rbl-duurzaamheidsbijlage-a4l-digit-def.pdf>

WCAG.nl

6

Technologieën

De volgende webtechnologieën worden gebruikt

HTML

<https://html.spec.whatwg.org/>

CSS

<https://www.w3.org/Style/CSS/specs.en.html>

WAI-ARIA

<http://www.w3.org/TR/wai-aria/>

JavaScript

<https://262.ecma-international.org/>

SVG

<http://www.w3.org/TR/SVG/>

PDF

<https://www.iso.org/standard/51502.html>

WCAG.nl

7

Onderbouwing

Onderbouwing van dit onderzoek

Webbrowsers

De volgende webbrowsers zijn gebruikt tijdens dit onderzoek:

- Google Chrome (versie 146)
- Microsoft Edge (versie 146)
- Mozilla Firefox (versie 149)
- Apple Safari (versie 26.4)

Software

De volgende software is gebruikt tijdens dit onderzoek:

- Adobe Acrobat Pro DC
- PAC 2026
- Colour Contrast Analyser (CCA)
- VoiceOver
- NVDA

8

Informatie over WCAG 2.2

[Web Content Accessibility Guidelines \(WCAG\) 2.2](#)

[How to Meet WCAG 2.2\(Quick Reference\)](#)

[WCAG Evaluation Methodology \(WCAG-EM\)](#)